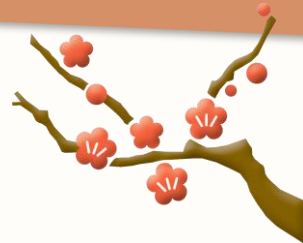


# 笑顔の輪を広げよう デイ・ホームたんぽぽ ニュースレター



2022年  
2月



## 府中郷土の森 梅まつり



お茶がおいしい！



温かいお茶とカステラ  
で梅を楽しみました。



22日、府中郷土の森の梅まつりに行ってきました。  
今年は咲き始めが遅いようで、満開前の梅見物となりましたが、  
「きれいねー」と皆さんとても喜ばれていました。  
たくさん歩いてよい運動にもなりました。

## 手打ちうどん作り



お蕎麦屋さんで働いていたご利用者さんを中心に、手打ちうどんを作りました。さすがの手つきの良さで、コシのある美味しいうどんが出来ました。皆さんでおやつに食べると、「もっと食べたい！」と大好評でした。

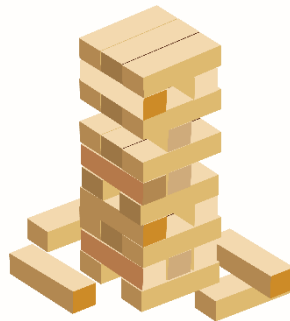
※写真撮影時、散歩、運動、食事の際などマスクを外して頂いています。

《 スタッフのワクチン接種・PCR検査 》  
・職員全員のワクチン3回目接種が完了しました。  
・週に1回実施しているPCR検査も全員陰性です。





3日の節分には、豆まきを行いました。  
 玉入れゲームをして肩が温まった頃に鬼が登場。  
 元気なご利用者さん達からの攻撃に負けて、  
 鬼は泣きながらトボトボと帰っていきました。  
 たんぽぽの皆さんに福がたくさん訪れますように。



寒くて天気の悪い日には、室内でジェンガやゲームをして過ごしました。  
 皆さんジェンガがお上手で、とても高く積み上げていました。  
 脳と指先を使って緊張感を味わいながら、崩れた時は大盛り上がりでした。

#### 感染症対策のお願い

- ・ご家族に発熱、頭痛、全身倦怠感などの症状があり、またご本人に罹患の可能性  
 がある場合にはご利用をお控え下さいますようお願い致します。
- ・サービス利用中に発熱、体調不良の症状が出た場合にはご家族にご連絡の上、  
 早めに帰宅していただきます。

#### ~~~~ 空き状況 ~~~~

あ	月	火	水	木	金	土	日
定員	20	20	20	20	20		
ご利用者数空き	△	△	△	△	×	休	休
入浴空き	×	×	×	×	×	休	休

※空き状況につきましては変動するため、  
 ご見学、ご利用相談は、右記まで  
 お問い合わせください→

社会福祉法人 春献美会  
 デイ・ホーム たんぽぽ  
 東京都稲城市坂浜88番地-1  
 TEL 042-401-3160 FAX 042-401-3161  
 e-mail dayhome\_tanpopo@yahoo.co.jp